

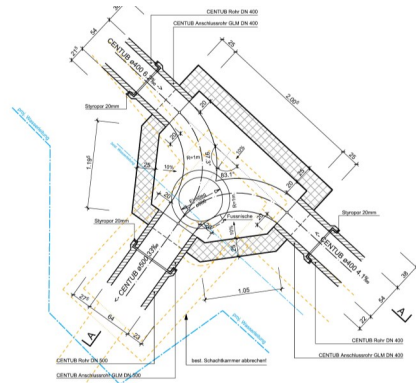
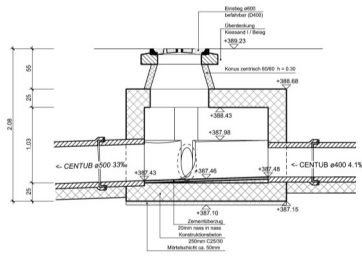
Ersatz Kanalisation

Einwohnergemeinde Winznau



Kanalisation

Bei der Erstellung des GEP (Generelles Entwässerungsprojekt) wurde festgestellt, dass die Leitungen in der Oltnerstrasse sanierungsbedürftig waren und die Leitungen sehr hoch lagen. Die Sanierung erfolgte parallel zur Umgestaltung der Kantonsstrasse sowie zur Erneuerung der Wasserleitung.



Projektbeschreibung

Die bestehende Entwässerung war alt, die Leitungen hatten ihre Lebensdauer erreicht. Die Dichtigkeit der Zementrohren und deren Muffen waren schlecht. Zudem lagen die Leitungen nur ca. 1.0 m unter dem Terrain.

Die neuen Leitungen wurden auf die notwendige Kapazität gemäss GEP ausgelegt. Die Durchmesser wurden mit 300 – 500 gewählt und 0.5 Meter tiefer verlegt. Entlang der Leitung wurden 4 Einlaufschächte und bei der Vereinigung ein Spezialschacht gesetzt.

Ingenieurleistungen

- Überprüfung Berechnung GEP
- Projektierung
- Bauleitung, stetige Kommunikation mit den Behörden und Koordination mit den Anwohnern
- Kostencontrolling
- Dokumentation über das ausgeführte Bauwerk

Technische Daten

Bauherrschaft:
Einwohnergemeinde Winznau

Länge Kanalisation:
210 m

Baukosten:
Fr. 390'000.-

Ausführung:
2010

Tiefbau