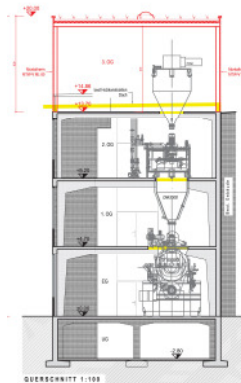


## Lindt & Sprüngli

Aufstockung + Umnutzung bestehendes Produktionsgebäude in Olten



### Bauherrschaft

Lindt & Sprüngli AG  
Seestrasse 204  
8802 Kilchberg



### Projektbeschreibung

Aufstockung des bestehenden Gebäudes von 1949 um 6.00 m. Verstärkungen und Durchbrüche in bestehenden Betonkonstruktionen zum Einbau einer neuen Produktionslinie.

### Baumanagement

Frey+Gnehm Olten AG koordinierte als Generalplaner sämtliche beteiligten Fach- und Logistikplaner und war verantwortlich für eine genaue Kosten- und Terminplanung. Sämtliche Ingenieurleistungen (Statik, Erschliessung, Umgebung, etc.) wurden ebenfalls durch Frey+Gnehm Olten AG ausgeführt.

### Eckdaten

Länge:	13.6 m
Breite:	13.2 m
Höhe:	20 m
Fläche:	156 m <sup>2</sup>
Volumen:	3'600 m <sup>3</sup>
Inbetriebnahme:	2009
Bausumme:	1.0 Mio

# Generalplanung