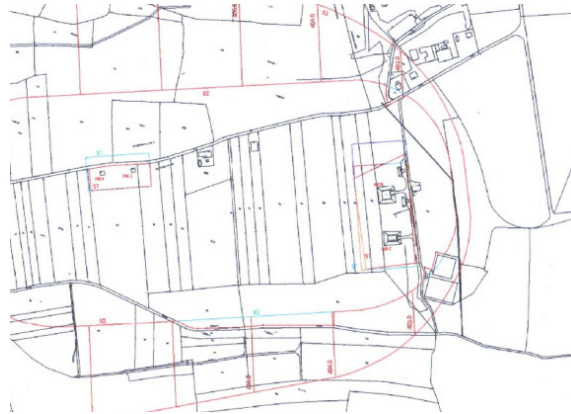


Nutzungskonzept Gheid, Olten

Grundwasserschutzzone Gheid
Städtische Betriebe Olten (sbo)



Grundwasserschutz- zone Gheid, Olten

Das Gebiet Gheid zwischen Olten und Wangen bei Olten ist für die Trinkwasserversorgung von Bauten freizuhalten.

Ausschnitt aus dem revidierten Schutz-zonenplan mit Reglement.

Bauten und Anlagen	Handlungsbedarf
S1 PW 2 und PW3 Gheidweg S2 Gebäude Gheidweg 74, 76, 77 Gebäude Gheidweg Nr. 73 Gheidweg Fuss-/ Fahrweg Gheid – Erlimatt Humusdepots GB Olten Nr. 110,107 Reitparcours GB Olten Nr. 62 Segelflugplatz Landwirtschaftliche Nutzung S3 Gebäude Aspweg 60/62 Erschliessungsstrassen und Flurweg Abwasserleitungen Durch Abfälle belastete Ablagerungs- standorte	Abgrenzung/Zaun gemäss Art. 2 Kontrolle der Doppelrohrleitung auf Leckverluste Kontrolle der gelagerten Materialien, der Nutzung und der Entwässerung hoher Randstein + Quergefällsänderung Signalisationsänderung Humusdepot entfernen Reitparcours entfernen Störfallkonzept mit Alarmdispositiv Ver- schieben der Segelflugpiste gegen West Markieren der Schutz-zonengrenzen Kontrolle der Güllengrube auf Dichtigkeit Hinweistafeln "Wasserschutz" (Signal 4.10) Kontrolle der Kanalisationsleitungen auf ihre Dichtigkeit (alle 5 Jahre) Voruntersuchung nach Art. 7 AltIV im Rahmen der kantonalen Abklärungen



Projektbeschreibung

Die Städtischen Betriebe Olten (sbo) beabsichtigen, die bestehende Grundwasserschutzzone Gheid an die aktuellen gesetzlichen Grundlagen anzupassen. Gleichzeitig werden die Nutzungen des Gebietes überprüft und mittels Vereinbarungen neu geregelt.

Raumplanung

Frey+Gnehm AG hat im Nutzungskonzept zuerst den Handlungsbedarf definiert. Auf der Grundlage eines hydrologischen Gutachtens wurden das Reglement und der Schutz-zonenplan revidiert. Dabei wurden die Randbedingungen für die zukünftigen Nutzungen festgelegt. Die betroffenen Grundeigentümer und Bewirtschafter wurden in den Planungsprozess einbezogen, sodass kein Rechtsmittelverfahren notwendig wurde.

Technische Daten

Max. konzessionierte
Trinkwasserfassung
18'000 l/min

Fläche der
Schutzzone 78.64 ha

Konzept 2000-2001

Reglement und Schutz-
zonenplan 2001-2002

Nutzungsvereinbarun-
gen in Schutzzone 2001
-2002